

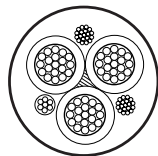


36-601/602/604

Tipo MP-GC 3/C • Alimentador de energía de mina • 5/8/15kV
Cubierta curada en molde • 100% a nivel (conectado a tierra)



Vea la página 24 para las opciones del color de las cubiertas.



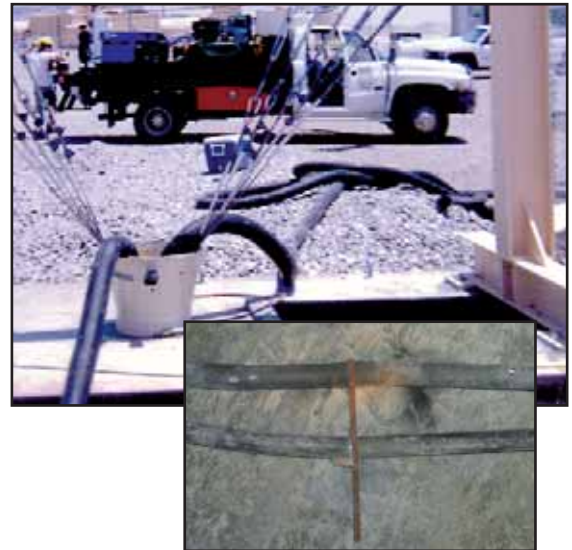
Caucho de propileno con etileno

Aplicación

Las conexiones entre las unidades de los sistemas de distribución de la mina que no exceden el voltaje clasificado cuando está instalado en conducto, tubo-conducto o aire abierto y para enterrarlo directamente en lugares húmedos y secos. La temperatura continua máxima recomendada del conductor es 90°C.

El cable lleva la marca "P-7K-184 MSHA" que indica su clasificación por la Administración de Seguridad y Salud en la Mina y el Departamento de Protección del Medio Ambiente de Pennsylvania.

El cable minero Tiger® Brand cumple o excede las Normas ICEA S-75-381 / NEMA WC-58, ASTM B-8 y B-33.



Clasificaciones y aprobaciones

- Administración de Seguridad y Salud en la Mina: 184-MSHA
- Asociación de Ingenieros de Cable Aislados: S-75-381. Normas de diseño para cables mineros.
- Departamento de Protección del Medio Ambiente de Pennsylvania: P-184.

Tiger® Brand es una marca registrada de AmerCable Incorporated.

5000 Voltios • 36-601 • Tipo MP-GC 3/C

36-601-	Conductores de energía			Conductores a tierra		Grosor de la cubierta	Dimensiones exteriores nominales mm	Peso aproximado Kg/Km	Ampacidad ² temperatura ambiente de 40°C
	Tamaño AWG	Número de alambres por conductor	Grosor del aislador mm	Tamaño AWG	Número de alambres por conductor				
004	4	7	2.29	8	7	2.79	33.54	1845	122
002	2	7	2.29	6	7	2.79	36.84	2485	159
001	1	19	2.29	5	7	2.79	38.87	2887	184
010	1/0	19	2.29	4	7	2.79	41.41	3422	211
020	2/0	19	2.29	3	7	2.79	44.21	4062	243
040	4/0	19	2.29	1	19	3.56	50.81	5863	321
250	250	37	2.29	1/0	19	3.56	54.12	6875	355
350	350	37	2.29	2/0	19	3.56	59.71	8839	435
500	500	37	2.29	4/0	19	3.56	67.07	12142	536

Recomendación de uso primario



8000 Voltios • 36-602 • Tipo MP-GC 3/C

36-602-	Conductores de energía			Conductores a tierra		Grosor de la cubierta	Dimensiones exteriores nominales mm	Peso aproximado Kg/Km	Ampacidad ² temperatura ambiente de 40°C
	Tamaño AWG	Número de alambres por conductor	Grosor del aislador mm	Tamaño AWG	Número de alambres por conductor				
004	4	7	2.92	8	7	2.79	36.33	2143	122
002	2	7	2.92	6	7	2.79	39.38	2619	159
001	1	19	2.92	5	7	2.79	41.92	3080	184
010	1/0	19	2.92	4	7	2.79	44.46	3631	211
020	2/0	19	2.92	3	7	2.79	47.76	4375	243
040	4/0	19	2.92	1	19	3.56	53.86	6145	321
250	250	37	2.92	1/0	19	3.56	57.16	7083	355
350	350	37	2.92	2/0	19	3.56	62.50	9062	435
500	500	37	2.92	4/0	19	3.56	69.87	12440	536

15000 Voltios • 36-604 • Tipo MP-GC 3/C

36-604-	Conductores de energía			Conductores a tierra		Grosor de la cubierta	Dimensiones exteriores nominales mm	Peso aproximado Kg/Km	Ampacidad ² temperatura ambiente de 40°C
	Tamaño AWG	Número de alambres por conductor	Grosor del aislador mm	Tamaño AWG	Número de alambres por conductor				
002	2	7	4.45	5	7	2.79	47.76	3393	164
001	1	19	4.45	4	7	2.79	50.30	3660	187
010	1/0	19	4.45	3	7	2.79	52.08	4137	215
020	2/0	19	4.45	2	7	2.79	54.62	4896	246
040	4/0	19	4.45	1	19	3.56	60.98	6845	325
250	250	37	4.45	1/0	19	3.56	63.52	7425	359
350	350	37	4.45	2/0	19	3.56	69.87	9493	438
500	500	37	4.45	4/0	19	4.32	78.76	13050	536

¹ Cubierta – Cubiertas de CPE o de polietileno clorosulfonato (Hypalon®). CPE negro es estándar. Se pueden solicitar cubiertas de CPE de color y de Hypalon® negro

² Ampacidad – Basada en un servicio continuo a una temperatura del conductor de 90°C

Tolerancias – +8%/-5% del diámetro exterior nominal



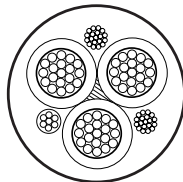


36-621/622/624

Tipo MP-GC 3/C • Alimentador de energía de mina
Cubierta de PVC • 100% a nivel (conectado a tierra)



Las opciones de colores de las cubiertas de PVC son las mismas que las de CPE. Vea la página 24.



Sección transversal redonda

Aplicación

Las conexiones entre las unidades de los sistemas de distribución de la mina que no exceden el voltaje clasificado cuando está instalado en conducto, tubo-conducto o aire abierto. Para enterrarlo directamente en lugares húmedos y secos. La temperatura continua máxima recomendada del conductor es 90°C.

El cable lleva la marca "P-7K-184 MSHA" que indica su clasificación por la Administración de Seguridad y Salud en la Mina y el Departamento de Protección del Medio Ambiente de Pennsylvania.

El cable minero Tiger® Brand cumple o excede las Normas ICEA S-75-381 / NEMA WC-58, ASTM B-8 y B-33.



Clasificaciones y aprobaciones

- Administración de Seguridad y Salud en la Mina: 184-MSHA
- Asociación de Ingenieros de Cable Aislados: S-75-381. Normas de diseño para cables mineros.
- Departamento de Protección del Medio Ambiente de Pennsylvania: P-184.

5000 Voltios • 36-621 • Tipo MP-GC 3/C

36-621-	Conductores de energía			Conductores a tierra		Grosor de la cubierta	Dimensiones exteriores nominales mm	Peso aproximado Kg/Km	Ampacidad ² temperatura ambiente de 40°C
	Tamaño AWG	Número de alambres por conductor	Grosor del aislador mm	Tamaño AWG	Número de alambres por conductor				
004	4	7	2.29	8	7	2.79	33.54	1771	122
002	2	7	2.29	6	7	2.79	36.84	2292	159
001	1	19	2.29	5	7	2.79	38.87	2649	184
010	1/0	19	2.29	4	7	2.79	41.41	3125	211
020	2/0	19	2.29	3	7	2.79	44.21	3705	243
040	4/0	19	2.29	1	19	3.56	50.81	5461	321
250	250	37	2.29	1/0	19	3.56	54.12	6339	355
350	350	37	2.29	2/0	19	3.56	59.71	8377	435
500	500	37	2.29	4/0	19	3.56	67.07	11383	536

Recomendación de uso primario


8000 Voltios • 36-622 • Tipo MP-GC 3/C

36-621-	Conductores de energía			Conductores a tierra		Grosor de la cubierta	Dimensiones exteriores eominales mm	Peso aproximado Kg/Km	Ampacidad ² temperatura ambiente de 40°C
	Tamaño AWG	Número de alambres por conductor	Grosor del aislador mm	Tamaño AWG	Número de alambres por conductor				
004	4	7	2.92	8	7	2.79	36.33	1934	122
002	2	7	2.92	6	7	2.79	39.38	2500	159
001	1	19	2.92	5	7	2.79	41.92	2887	184
010	1/0	19	2.92	4	7	3.56	44.46	3393	211
020	2/0	19	2.92	3	7	3.56	47.76	4062	243
040	4/0	19	2.92	1	19	3.56	53.86	5699	321
250	250	37	2.92	1/0	19	3.56	57.16	6592	355
350	350	37	2.92	2/0	19	3.56	62.50	8482	435
500	500	37	2.92	4/0	19	3.56	69.87	11651	536

15000 Voltios • 36-624 • Tipo MP-GC 3/C

36-624-	Conductores de energía			Conductores a tierra		Grosor de la cubierta	Dimensiones exteriores nominales mm	Peso aproximado Kg/Km	Ampacidad ² temperatura ambiente de 40°C
	Tamaño AWG	Número de alambres por conductor	Grosor del aislador mm	Tamaño AWG	Número de alambres por conductor				
002	2	7	4.45	6	7	3.56	47.76	3125	164
001	1	19	4.45	5	7	3.56	50.30	3527	187
010	1/0	19	4.45	4	7	3.56	52.08	3928	215
020	2/0	19	4.45	3	7	3.56	54.62	4553	246
040	4/0	19	4.45	1	19	3.56	60.98	6279	325
250	250	37	4.45	1/0	19	3.56	63.52	7128	359
350	350	37	4.45	2/0	19	3.56	69.87	9166	438
500	500	37	4.45	4/0	19	4.32	78.76	12425	536

1 Cubierta – PVC

2 Ampacidad – Basada un servicio continuo a una temperatura del conductor de 90°C.

Tolerancias – ± 8%/-5% del diámetro exterior nominal